

# **IMÁGENES MAMARIAS**

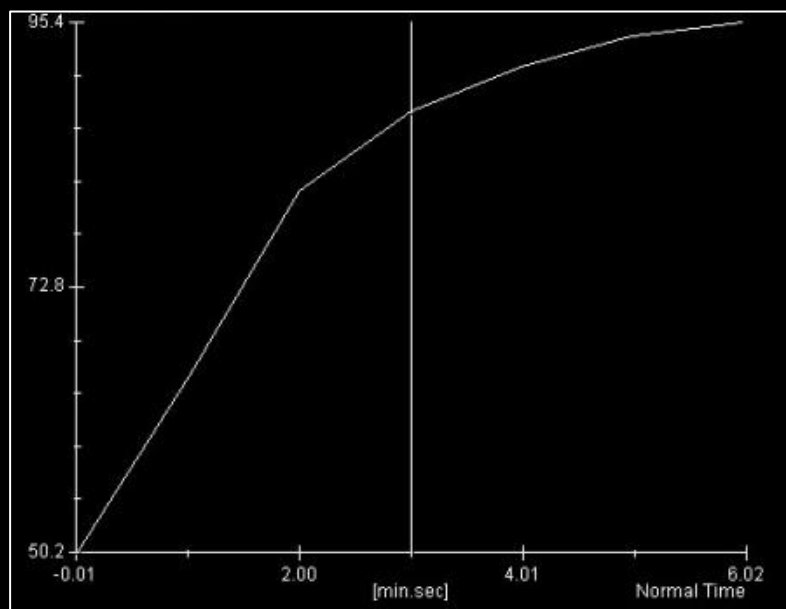
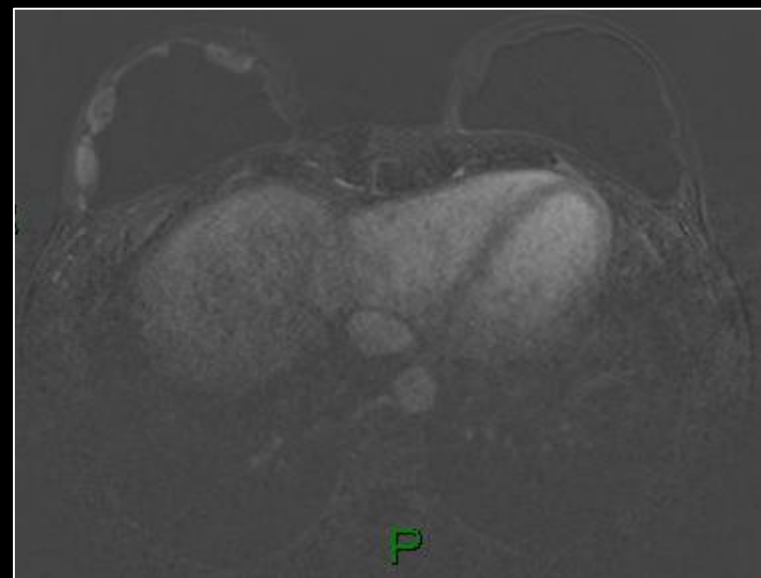
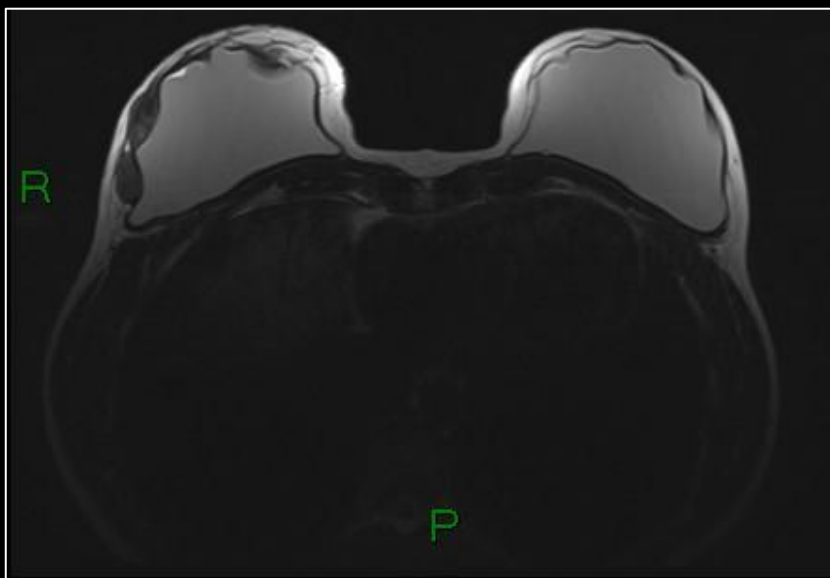
## **Día 1**

# Antecedentes clínicos:

---

- Mujer 40 años.
- Implante mamario bialteral.
- Dolor mamario bilateral.





## ¿Cuál es el diagnóstico?

Granuloma

Linfoma

Colección de silicona libre periprotésica

Fibroadenoma

Neoplasia mamaria

## RESPUESTA:

### B) LINFOMA

- Secundario > Primario
- Menos del 0,5% de las neoplasias mamarias
- **Clínica:** masa palpable o engrosamiento difuso de la mama.
- Mayor riesgo en pacientes con implantes (*"Breast implant-associated anaplastic Large Cell Lymphoma"* - BIA-ALCL).

#### **Imágenes:**

- Mamografía: masa o nódulo de mayor densidad que el tejido fibroglandular.
- US: Masa sólida, hipoecogénica, escasa vascularización al Doppler. Microcalcificaciones no son frecuentes.
- RM: T1 C+ realce no homogéneo. Dinámico realce rápido y *plateau*.

Cortesía de Dra. Bernardita Toro



- Lesión masiforme periprotésica.
- Hipoecogénica, vascularizada.

- Lesiones presentan restricción a la difusión (flecha en 1)
- Curva de realce rápido, con plateau (3)

