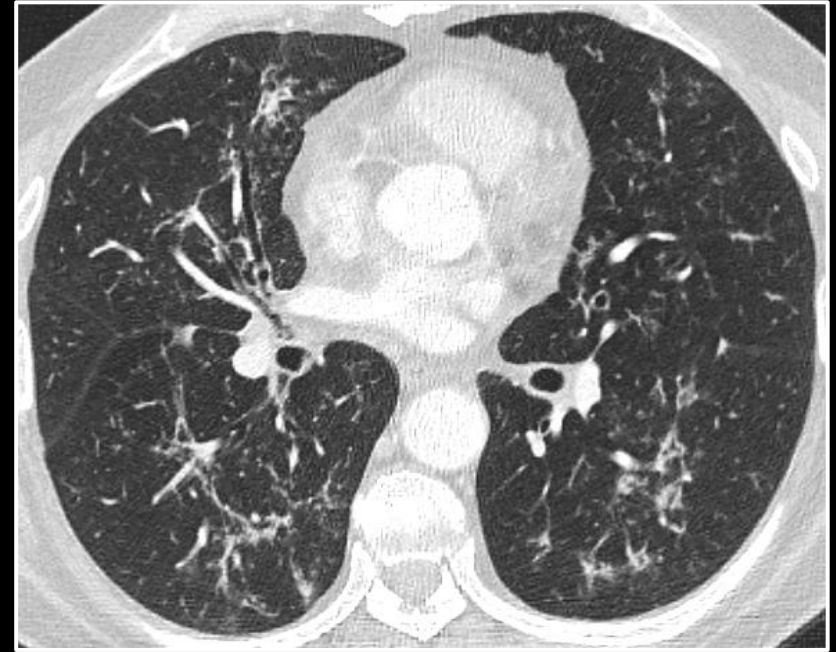
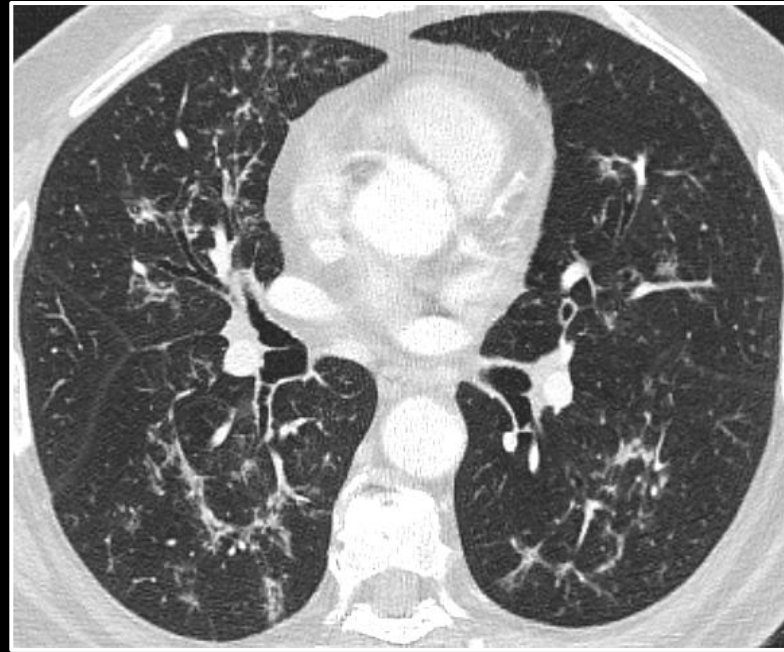
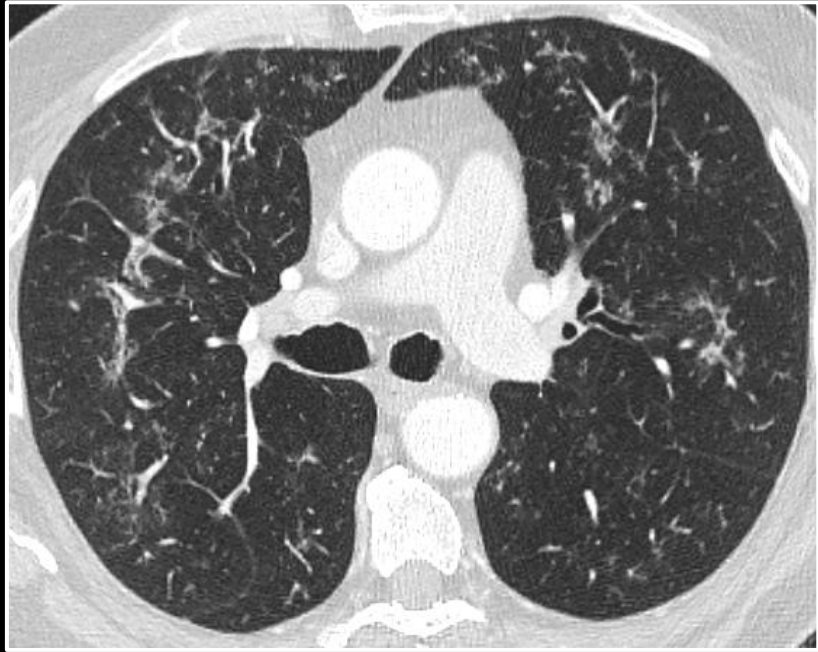


IMÁGENES TORÁCICAS

Día 1

Antecedentes clínicos:

- Hombre, 72 años.
- Neoplasia gástrica en tratamiento.
- Tos seca de 3 semanas de evolución + Decaimiento. Sin disnea ni fiebre.



Señale la alternativa que indica los patrones radiológicos principales presentes en las imágenes y el diagnóstico radiológico:

Engrosamiento intersticial peribroncovascular nodular: **linfangitis carcinomatosa.**

Árbol en brote, nódulos centrolobulillares mal definidos y pequeñas consolidaciones peribronquiales: **bronquiolitis infecciosa.**

Bandas parenquimatosas, patrón perilobulillar y opacidades peribronquiales: **neumonía organizada.**

Distorsión de la arquitectura, opacidades peribroncovasculares: **fibrosis post-radioterapia.**

Áreas de atrapamiento aéreo y aumento de calibre de las arterias pulmonares intraparenquimatosas: **hipertensión pulmonar.**

Respuesta:

Bandas parenquimatosas, patrón perilobulillar y opacidades peribronquiales: **neumonía organizada.**

La **neumonía organizada** es una respuesta no específica a una injuria pulmonar, caracterizada por proliferación de células inflamatorias y matriz de tejido conectivo en los espacios aéreos distales.

La **neumonía organizada** es una alteración frecuente en pacientes oncológicos:

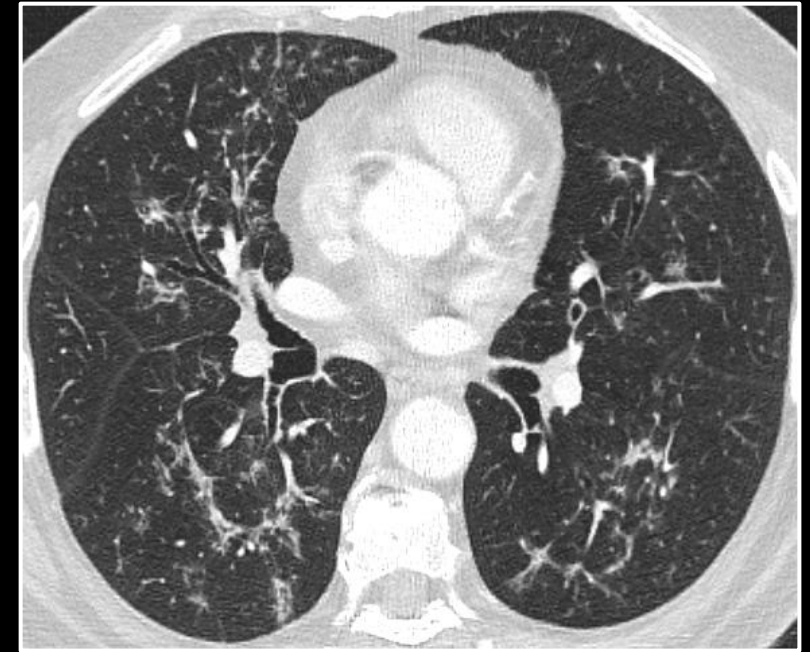
- Puede aparecer adyacente a neoplasias broncogénicas o linfomas pulmonares.
- También es un patrón histológico frecuente en injuria pulmonar por quimioterapia (tanto para quimioterápicos clásicos como para nuevas terapias sistémicas).
- Además en pacientes que han recibido radiación torácica, pueden aparecer áreas de **neumonía organizada** alejadas del área de radiación y separadas de los cambios actínicos.

Respuesta:

Bandas parenquimatosas, patrón perilobulillar y opacidades peribronquiales: **neumonía organizada.**

• **Patrones radiológicos** descritos para neumonía organizada son:

- Áreas de consolidación periféricas
- Patrón bronquiocéntrico
- Patrón de halo inverso
- Patrón perilobular
- Patrón de bandas parenquimatosas
- Cambios fibróticos progresivos
- Patrón nodular
- Patrón de masa o grandes nódulos
- *Crazy paving* (patrón en empedrada)



• La **neumonía organizada** generalmente se presenta como combinación de patrones. La presencia de opacidades perilobulillares y bandas parenquimatosas permite distinguirla de otras entidades como linfangitis carcinomatosa o infecciones.

Respuesta:

Bandas parenquimatosas, patrón perilobulillar y opacidades peribronquiales: **neumonía organizada.**

En el paciente oncológico es de suma importancia distinguir neumonía organizada de otras entidades (linfangitis carcinomatosa o infecciones), por sus implicancias pronósticas y por su excelente respuesta a corticoesteroides.

Cortesía de Dr. José Miguel Gutierrez Chacoff.